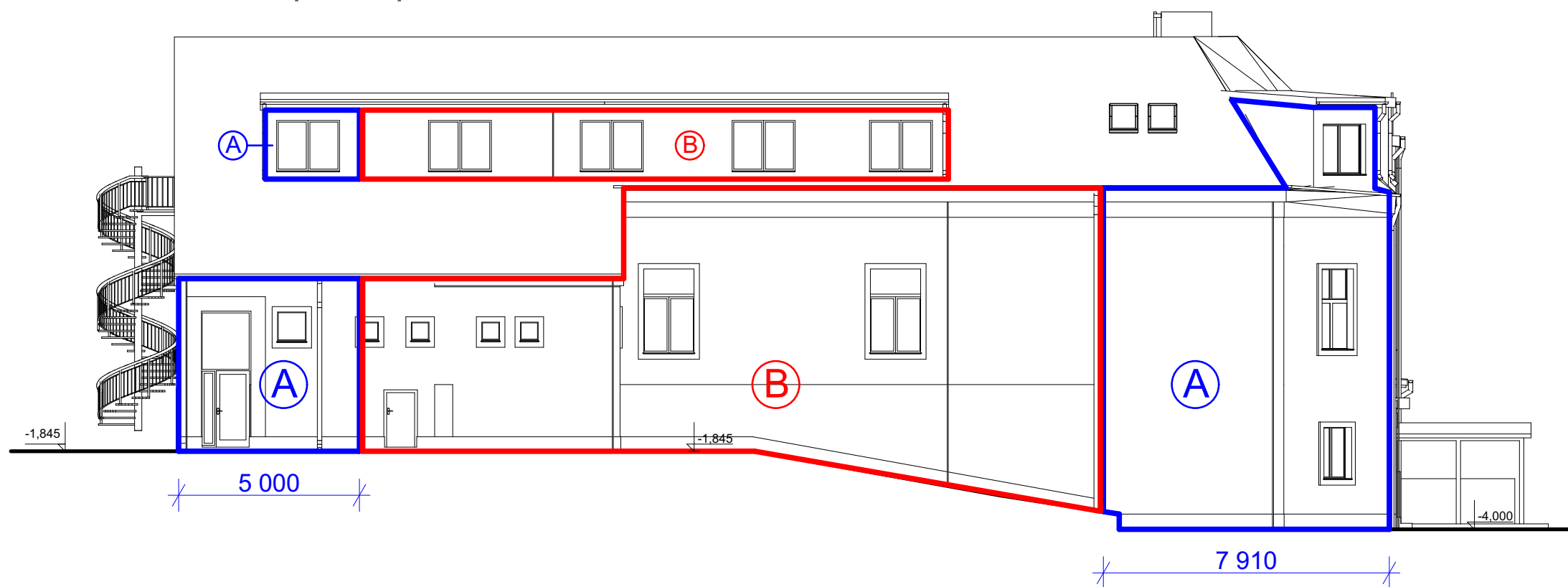


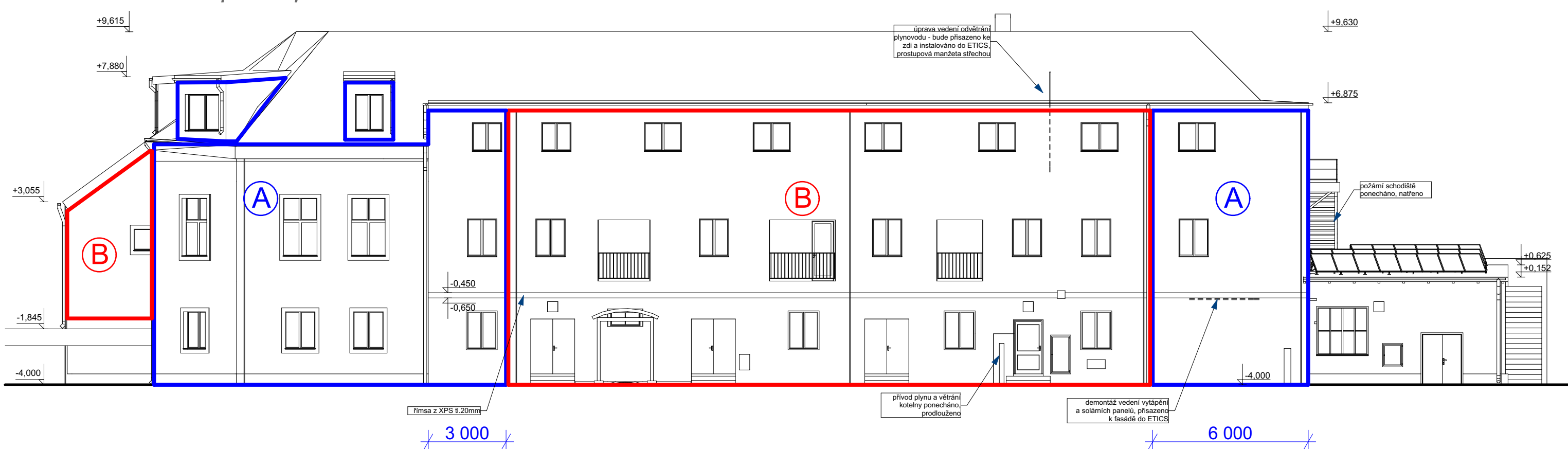
Severozápadní pohled



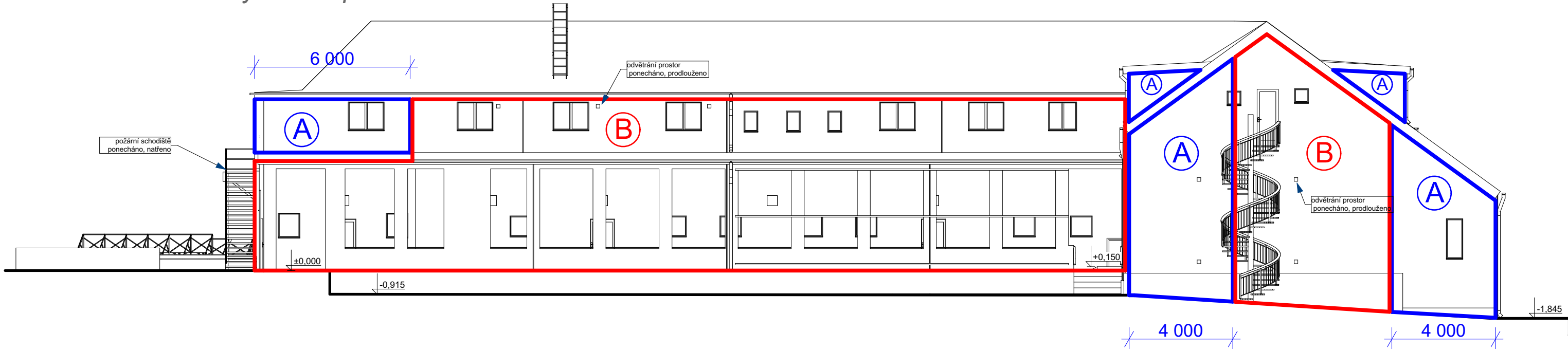
Jihovýchodní pohled



Jihozápadní pohled



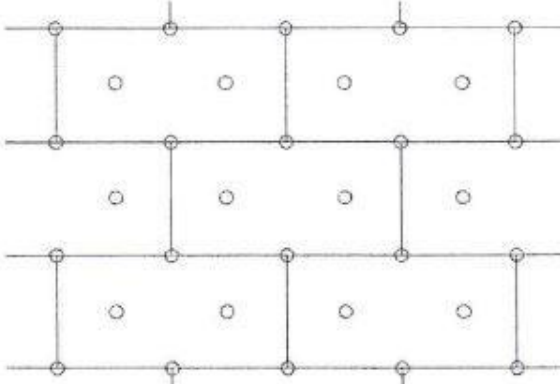
Severovýchodní pohled



ROZMÍSTĚNÍ KOTEV

OBLAST A - EPS, MW HLAVNÍ TLOUŠŤKY 180mm

8ks/m²



KOTEVNÍ HMOŽDINY

BUDOU POUŽITY HMOŽDINY PRO ZÁPUSTNOU MONTÁŽ S KOVOVÝM ŠROUBOVACÍM TRNEM A SYSTÉMOVÝMI ZÁTKAMI Z EPS, MW, PŘÍPADNĚ XPS/PERIMETERU

Technické údaje
průměr hmoždinky 8 mm
průměr talíře 60 mm
kotevní hloubka hef ≥ 25 mm do zdiva z CPP
25 mm do zdiva typu Therm
60 mm do zdiva typu pórobeton
bodový činitel prostupu tepla x zapuštěné zabudování 0,001 W/K
kategorie použití dle ETA A, B, C, D, E
evropské technické schválení ETA-04/0023

Charakteristická zatížení
A beton C 12/15 dle EN 206-1 1,5 kN
A beton C 16/20 – C 50/60 dle EN 206-1 1,5 kN
A tenké betonové desky 40 - 100 mm C16/20 - C50/60 1,5 kN
B plná cihla dle DIN 105 1,5 kN
B vápenopisková plná cihla DIN EN 106 1,5 kN
B plná tvárnice z lehčeného betonu DIN 18152 0,6 kN
C děrované cihly např podle DIN 105 1,2 kN
C vápenopiskové děrované tvárnice např. podle DIN EN 106 1,5 kN
C dutinové tvárnice z lehčeného betonu DIN 18151 0,6 kN
D mezerovitý lehčený beton (LAC) 0,9 kN
E pórobeton P2 – P7 0,75 kN

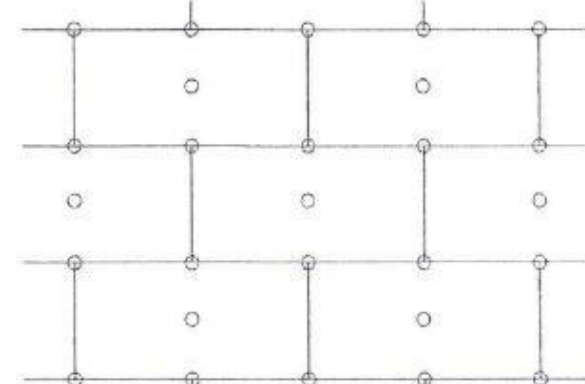
Technické požadavky na ETICS, resp. dodavatele ETICS:

1. dodání certifikovaného zateplovacího systému (ETICS) certifikované dle požadavků ETAG 004
2. dodavatel kompletního systému ETICS působí na českém trhu nejméně 5 let
3. dodavatel ETICS je současně také přímým výrobcem a dodavatelem ostatních systémových řešení fasád, sanací, technických malt a stavební chemie
4. dodání izolantu EPS, XPS, MW, PERIMETERU (fasádní) s hodnotou $\lambda_{max} = 0,038 \text{ W}\cdot\text{m}^{-1}\cdot\text{K}^{-1}$ resp. $\lambda_{max} = 0,036 \text{ W}\cdot\text{m}^{-1}\cdot\text{K}^{-1}$
5. dodání systémové kotevní techniky s certifikací dle ETAG 014, v případě požadavku na zápusťnou montáž kotevní techniky, bude použito kotevní techniky určené dle ETAG 014 pro zápusťnou montáž
6. provedení výtazné zkoušky navrhované kotevní techniky na stavbě. Pro výtazné zkoušky se použijí hmoždinky s deklarovanou únosností v tahu nejméně - 0,5 kN pro beton C 12/15, C 16/20, C50/60; 0,6 kN pro plně vápenopiskové cihly, plně pálené cihly; 0,4 kN pro děrované vápenopiskové cihly.
7. provedení zkoušky přídržnosti lepicí hmoty k podkladu podle technických pravidel TP CZB 2007.
8. dodání výtuzné armovací síťoviny s min. gramáží 130 g/m² s apretací vůči alkáliím
9. lepicí i stěrkové vrstvy budou provedeny tmelem na bázi anorganického pojiva se součinitelem difúzního odporu < 18
10. dodání ETICS s minimální deklarovanou mechanickou odolností proti rázu tvrdým tělesem 10 J
11. pro dodání povrchové úpravy ETICS bude použita hydrofobní probarvená pastózní silikonová omítka se samočisticím efektem, který potlačuje vznik a výskyt mikroorganismů. Omítka splňuje hodnotu faktoru difúzního odporu < 35.
12. dodání technologického předpisu na údržbu a sanaci ETICS
13. doložení a realizace detailů ETICS v místě založení a nadpraží (do požární výšky hp = 22,5 m) bez nutnosti změny izolantu v ploše zateplovacího systému (ETICS) dle ISO 13 785-1
14. dodavatel předloží návrh řešení případné sanace poškozeného ETICS a případného doteplení navrhovaného ETICS
15. dodavatel předloží případný návrh řešení zateplení soklové části s použitím lepicích tmelů na bázi bitumenových pojev

ROZMÍSTĚNÍ KOTEV

OBLAST B - EPS, MW HLAVNÍ TLOUŠŤKY 180mm

6ks/m²



LEPENÍ DESEK

BUDE POUŽITA CEMENTOVÁ LEPIČÍ HMOTA URČENÁ PRO LEPENÍ KONKRÉTNÍHO SYSTÉMU ETICS V TLOUŠŤCE 5-15mm. LEPENÍ DESEK XPS, PERIMETERU A EPS BUDE PROVÁDĚNO PO OBVODU A VE STŘEDU DESKY TAK, ABY BYLO POKRYTO MIN. 60% DESKY LEPIDLEM. DESKY MW V OBLASTECH BUDOU LEPENY CELOPLOŠNĚ.

TŘÍDA TEPELNÉHO IZOLANTU

FASÁDNÍ MW MINERÁLNÍ VLNA S PODÉLNÝM VLÁKNEM TR15 λ MAX. 0,036
FASÁDNÍ POLYSTYREN EPS 70F TR 100 λ MAX. 0,039
XPS TR 150 λ MAX. 0,035

SCHÉMA KOTVENÍ

POČET PRVKŮ A ROZVRŽENÍ NA 1m² NUTNO OVĚŘIT U VÝROBCE, DODAVATELE ETICS! RESP. PROVĚST A OVĚŘIT VÝTAŽNÝMI ZKOUŠKAMI DODAVATELEM STAVBY.

pozn.:
Bylo provedeno překreslení původních podkladů a přeměření stavby. Při návrhu PD nebylo možné provádět destruktivní zkoušky všech kci. Všechny míry a předpoklady PD nutno kontrolovat na stavbě!!

NÁZEV STAVBY Zateplení domova mládeže Dvořákova ZNOJMO, č.p.1594/19		<div><div>PROJEKT s.r.o.</div></div> <div>Dvořákova 16, 609 02 ZNOJMO TEL: 533 533 297 Web: www.a-projekt.cz E-mail: a-projekt@projekt.cz</div>	
INVESTOR Jihomoravský kraj, Žerotínovo náměstí 449/3, Veverí, 60200 Brno	KATASTRÁLNÍ ÚZEMÍ Znojmo - město		
ZODPOVĚDNÝ PROJEKTANT ING. ARCH. JAROSLAV POLÁČEK	PODPIS	ZAKÁZKA Č.	
VYPRACOVAL ING. PETR GABRIEL	PODPIS	PARE	
OBJEKT SO 01 - objekt domova mládeže	STUPEŇ DSP, DPS	11/2018	
PROFESE D1.2.ARCHITEKTONICKO-STAVEBNÍ ŘEŠENÍ	DATUM		
NÁZEV VÝKRESU KOTEVNÍ PLÁN	MĚŘITKO 1 : 100	ČÍSLO VÝKRESU D1.2.8	